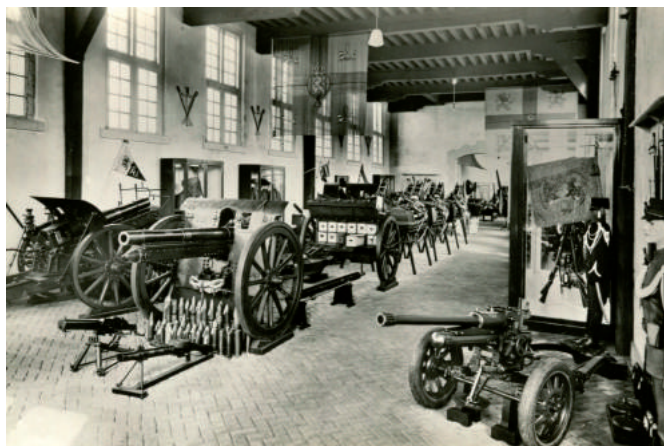
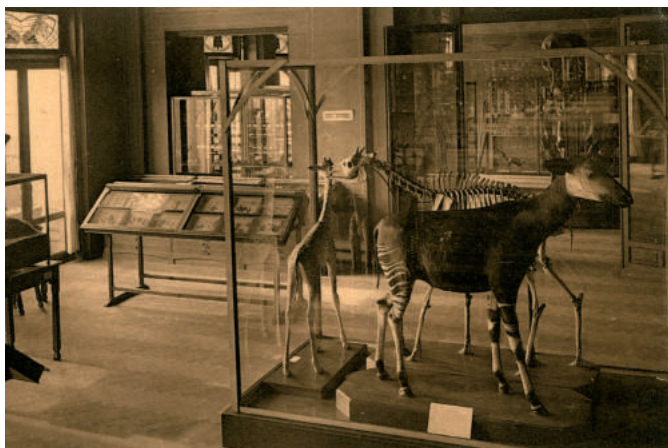


ORIOI VILANOVA

"EXPOSICIONES SIN FIN"



Exposiciones sin fin (E.S.F.) es un Museo imaginario de papel. Un Museo de Museos con centenares de salas diferentes. Continuo y laberíntico. Sin entrada ni salida. Sin tiempo ni gente.

Una colección de postales de interiores de Museos del mundo; de Cairo a Moscú, de Nueva York a Estambul y de Pompeia a Madrid. Incluye Museos militares, de historia natural, de artes decorativas, etnográficos o pinacotecas (entre otros). Este Museo portátil (todo reproducciones) está compuesto en una secuencia infinita de salas. Un Museo en constante crecimiento, asimilando la idea de que el Museo es un ente vivo. Las obras quedan en un modesto segundo plano centrando la atención en la cura de su presentación. El Museo como musa donde las obras se retiran. Una mirada histórica de los displays de

exposiciones de los siglos XIX, XX y XXI. Un recorrido por escenografías de naturaleza efímera.

Los historiadores de arte han implícitamente aceptado la autonomía de los trabajos de arte e ignorado lo que Mary Anne Staniszewski nombraba "The power of display". El display se gesta desde decisiones curatoriales e institucionales, reflejando aspectos políticos, económicos, coloniales y/o estéticos. Está pensado para orientar y construir al visitante. Desde la segunda mitad del siglo XX, el sistema de display más común en el arte ha sido el modelo del cubo blanco. Esta colección refleja una historia museográfica anterior al cubo blanco. Los elementos implícitos del display (vitrinas, muros auxiliares, iluminación, mobiliario y gráfica) son sujetos a efectos de moda y a



estilos concretos de cada época. E.S.F. quiere ser una herramienta para interrogar las historias del display así como construir una arqueología de exposiciones pasadas. Entender la colección como una forma de investigación, un artefacto para pensar con las imágenes. Revisar, re-componer y re-significar.

Hoy las vistas de exposiciones circulan por internet desde diferentes plataformas: redes sociales, blogs especializados y webs.

En esta circulación global, la presencia de la obra física y su experiencia tiende a la desmaterialización. A pesar de la aparente novedad, la circulación de copias siempre ha estado presente, y la postal sería un ejemplo.

You can be a Museum or you can be modern, but you can't be both. Gertrude Stein

Reproduce todo el proyecto "Exposiciones sin fin" en: <https://vimeo.com/230468667>